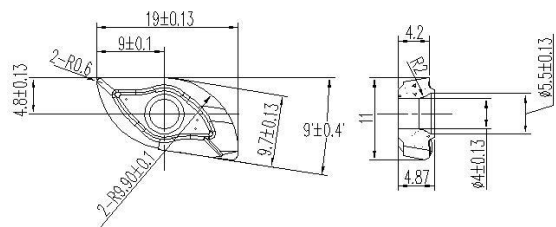
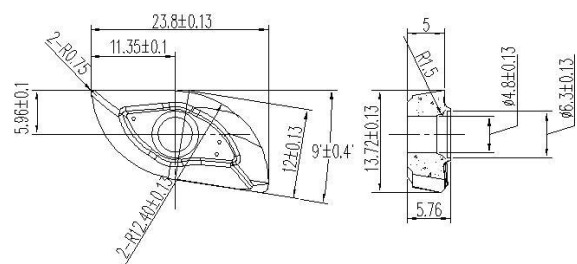


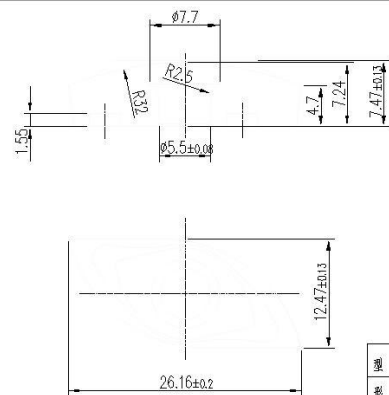
型 号	R10-2-04092T
形 状	桥叶形
长	18.17
宽	10.29



型 号	R09-2-T03090
形 状	柳叶形
长	19
宽	11

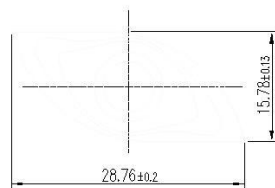
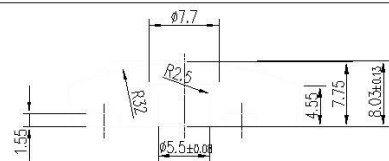


型 号	R12-2-04090
形 状	柳叶形
长	23.8
宽	13.72

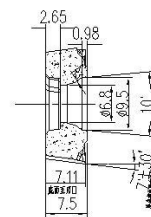
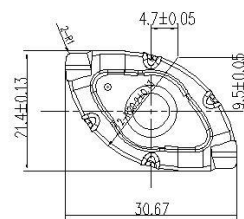


型 号	ZCEW150CE
形 状	柳叶形
长	26.16
宽	12.47

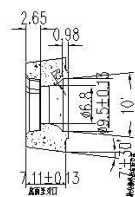
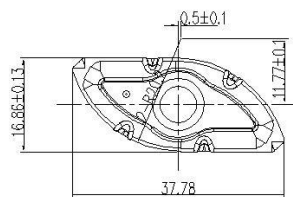
柳叶形毛坯



型 号	SWB240FB
形 状	柳叶形
长	28.76
宽	15.78



型 号	SWB240FA
形 状	柳叶形
	30.67
	21.4



型 号	SWB240FB
形 状	柳叶形
长	37.78
宽	16.86

型 号	1#1513R440-RNMH3812
形 状	R形
φ	38

柳叶形毛坏