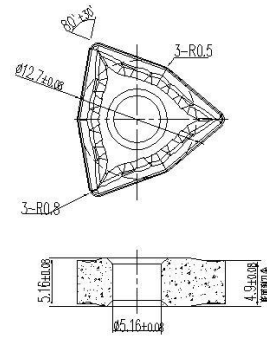
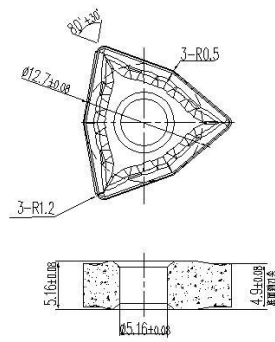


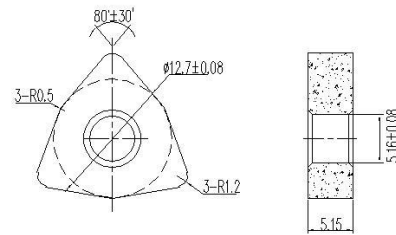
型 号	WCMH050308
形 状	W形
φ	8.24



型 号	WNMG080408-GM
形 状	W形
φ	12.7

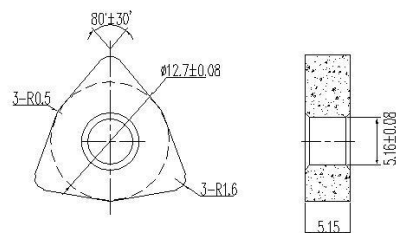


型 号	WNMG080412-GM
形 状	W形
φ	12.7

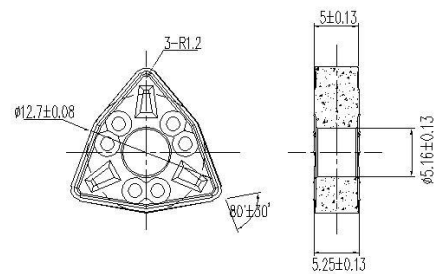


型 号	WNMA080412
形 状	W形
φ	12.7

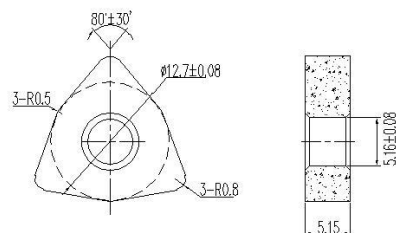
W  
形毛坯



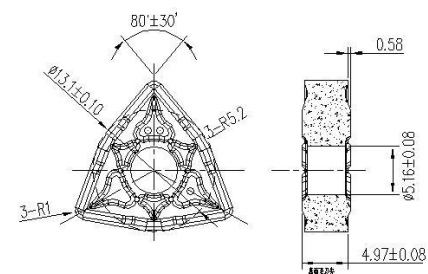
型 号	WNMA080416
形 状	W形
φ	12.7



型 号	WNMG080412
形 状	W形
φ	12.7



型 号	WNMA080408
形 状	W形
φ	12.7



型 号	WNMG080408-GN
形 状	W形
φ	13.1

W  
形毛坏